

Novinky v IS Cygnus

Společnost IReSoft, s.r.o. zveřejňuje dva nové programové moduly s názvy Zaměstnanci a Manažerská část. Oba moduly jsou součástí komplexního informačního systému Cygnus, který se již tak skládá z celkem sedmi navzájem provázaných modulů.

Co nabízí modul Zaměstnanci



Modul obsahuje agendy, které, jak již název napovídá, se věnují zaměstnancům pracujícím v zařízení. Základem je jejich evidence obsahující osobní údaje, kontakty, adresy apod. Hlavním přínosem je však sofistikovaný nástroj na plánování služeb v nepřetržitém nebo směnném provozu s návazností na zpracování a vyhodnocení docházky a následnou tvorbu podkladů pro zpracování mezd. Samozřejmostí je elektronický přenos dat do mzdové agendy. Další část programu se týká standardu č. 10 (Profesní rozvoj zaměstnanců) a nabízí nástroje na hodnocení zaměstnanců, stanovení vzdělávacích potřeb, tvorbu individuálních vzdělávacích plánů, vzdělávacího harmonogramu organizace a sledování naplnění vzdělávacích požadavků jednotlivých zaměstnanců.

Rozpisy služeb

Plánování směn je jedním z velice obtížných a časově náročných úkolů, který je řešen v každém zařízení poskytujícím sociální služby. Z praxe víme, že v řadě zařízení je tato problematika řešena pomocí tužky a papíru či excelové tabulky, a tak značně zatěžuje vedoucí pracovníky pověřené plánováním. Rovněž se ukazuje, že plánování nerovnoměrně rozvržené pracovní doby nebývá vždy v souladu se zákoníkem práce a každé zařízení přistupuje k této problematice odlišně.

Modul Zaměstnanci nabízí řešení plánování služeb pomocí tříúrovňového modelu – dlouhodobý plán, měsíční plán a skutečná docházka. Dlouhodobý plán lze vygenerovat pomocí šablon na celé vyrovnávací období resp. celý rok. Z něj se následně čerpá při sestavování měsíčního plánu, který se ještě upraví podle aktuálních potřeb organizace a plánovaných nepřítomností zaměstnanců. S oběma typy plánů se pracuje velmi intuitivně, program umožňuje kopírování oblastí, generování dat, provádí veškeré výpočty a statistiky, upozorňuje na chyby a rozpory se zákoníkem práce, zobrazuje obsazenost směn a mnoho dalšího. Pro pracovníka pověřeného plánováním směn tak program nabízí velkou časovou úsporu, usnadnění a kontrolu.

Program dále umožňuje zpracovat a vyhodnocovat docházku zaměstnanců. Snadno tak připravíte docházkové výkazy v podobě odpracovaných hodin, příplatků za víkendy, noční směny, svátky, dovolené, nemoci aj. Použit lze externí docházkové čtečky na karty, čipy nebo dokonce otisky prstů. V případě využití docházkových

Zaměstnanec	10.	11.	12.	13.	14.	15.	16.	17.	18.	19.	20.	21.	22.	23.	24.
Adamcová Bára		N12 11:30			08 7:30	R8 7:30	N12 11:30		R8 7:30	R8 7:30	08 7:30	N12 11:30			
Jonáková Ludmila	R8 7:30	R8 7:30	08 7:30	N12 11:30					08 7:30	R8 7:30	R8 7:30	N12 11:30			N12 11:30
Kovářová Alena				R8 7:30	N12 11:30		N12 11:30	08 7:30	09 8:30	N12 11:30		09 8:30			
Modrá Kamila	08 7:30	09 8:30	N12 11:30		09 8:30			N12 11:30		R8 7:30				D12 11:30	D12 11:30
Skoupá Božena	N12 11:30		R8 7:30			D12 11:30	D12 11:30		N12 11:30		08 7:30	R8 7:30	N12 11:30		R8 7:30
Kovářová Jana	R8 7:30	R8 7:30	08 7:30	R8 7:30			R8 7:30	08 7:30	R8 7:30	N12 11:00				R8 7:30	
Opříšková Marie	08 7:30	R8 7:30	N12 11:00			R8 7:30			N12 11:00		R8 7:30	08 7:30		N12 11:00	R8 7:30
Procházková Karolína			N12 11:00	R8 7:30	08 7:30			N12 11:00	R8 7:30		R8 7:30	08 7:30	R8 7:30		R8 7:30
Ranní	2	2	2	2	2	1	1	2	2	2	2	2	2	1	1
Odpolední	2	2	1	2	2			2	2	1	2	2			2
Denní							1	1							1
Noční	1	2	2	1	1	1	2	1	2	2	1	1	1	1	2

čteček program porovnává skutečné příchody a odchody s těmi naplánovanými a na případné změny upozorní uživatele. Zároveň se program postará o přehlednou evidenci přenosů mezi měsíci, takže se snadno vypořádáte s vyrovnávacím obdobím.

Modul je propojen s nejběžnějšími mzdovými programy využívanými v zařízení sociálních služeb (Vema, Gordic aj.) a lze jej bez problémů přizpůsobit i na další mzdové programy. Elektronickým přenosem dat lze ušetřit velké množství času, který by jinak mzdová účetní strávila přepisováním čísel a směn z papíru do svého programu. Přenášet lze jak dlouhodobý plán, tak zpracované docházkové měsíční výkazy.

Profesní rozvoj zaměstnanců

Po úspěšném zpracování individuálních plánů v rámci modulu Dokumentace klienta přichází se zpracováním standardu číslo 10 – Profesní rozvoj zaměstnanců. Tato část programu byla opět vytvořena ve spolupráci s PhDr. Marií Hermanovou, lektorkou akreditované vzdělávací instituce CURATIO.

Program umožňuje hodnotit zaměstnance podle 16 kritérií ve třech úrovních – sebereflexe, mezi kolegy a přímým nadřízeným. Každý zaměstnanec má pomocí speciálního modulu přístup pro vyplnění požadovaných dotazníků, které jsou následně zpracovány jeho nadřízeným. Do hodnocení zaměstnanců jsou zahrnuty i jeho osobní cíle a hodnocení předešlého období. Na základě hodnotící zprávy lze sestavit přehled vzdělávacích potřeb jednotlivých zaměstnanců. Objektívni hodnocení může rovněž posloužit jako podklad pro vyplácení výkových či mimořádných odměn.

Dále je možné sestavit individuální vzdělávací plány pro jednotlivé zaměstnance a vzdělávací harmonogram organizace na daný rok. S oběma lze během roku snadno a přehledně pracovat a upravovat je podle aktuálních potřeb.

Program nabízí nástroje na hromadnou správu vzdělávacích aktivit, takže tvorba vzdělávacích plánů je snadná a intuitivní.

U každého zaměstnance lze rovněž sledovat naplnění zákonných požadavků na jeho další vzdělávání. U registrovaných sester program hlídá počet získaných kreditů v rámci jejich registračního období, u sociálních pracovníků a pracovníků sociálních služeb počet hodin na kurzech a vzdělávacích akcích (viz novela zákona 206/2009 Sb.). Zároveň získáte přehled o nákladech vynaložených na vzdělávání zaměstnanců.

Co nabízí modul Manažerská část

Tento modul umožňuje získat statistické informace o stavu, provozu a ekonomice zařízení z dat, která se vedou v rámci celého informačního systému. Modul zpracovává data, která se vedou v ostatních modulech a zobrazuje je v podobě přehledů, tabulek a grafů.

Dále můžete zjistit, do jaké míry využívají zaměstnanci nástroje, které jim IS Cygnus poskytuje. Dozvíte se, které části systému jsou používané a které nikoliv. Program rovněž upozorní na slabá místa systému, nastavení zálohování, aktualizací či slabé zabezpečení uživatelských hesel.

Tento modul je určen všem ředitelům a vedoucím zařízení sociálních služeb.

Propojení s dalšími moduly

Protože jsou oba moduly součástí informačního systému, sdílí s ostatními moduly svá data. To přináší výhodu ve vyšší efektivitě provozu organizace a umožňuje snadnou komunikaci mezi odděleními. Příkladem může být využití evidovaných zaměstnanců v modulu Stravovací část pro objednávky a platby za stravu nebo v modulu Dokumentace klienta pro sestavování individuálních a ošetřovatelských plánů. Další integrace a nové nástroje budou v blízké době následovat.

Informační systém Cygnus

Komplexní nástroj pro poskytovatele sociálních služeb

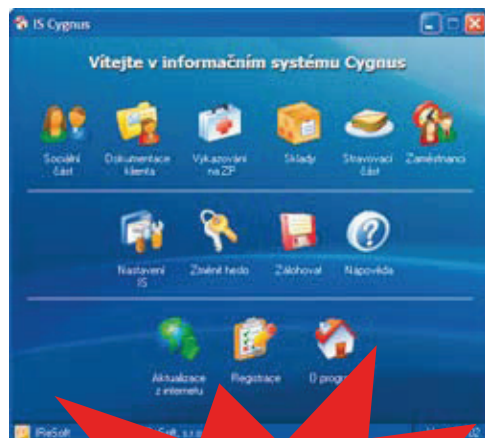


JEDNODUCHÝ, PŘEHLEDNÝ, KOMPLEXNÍ

IS Cygnus je komplexní informační systém vytvořený speciálně pro poskytovatele sociálních služeb. V průběhu několika let se stal nejrozšířenějším nástrojem na trhu a těší se oblibě v téměř 500 zařízeních sociálních služeb.

Systém se skládá z níže uvedených modulů, které dohromady vytváří jeden funkční celek. Moduly mezi sebou sdílí data a vzájemně komunikují, čímž zjednodušují, zpřehledňují a usnadňují práci jednotlivých zaměstnanců v rámci zařízení.

Pro poskytovatele je rovněž výhodné, aby tyto nástroje zastřešoval jeden dodavatel, který tak může zaručit 100% provázanost a kompatibilitu všech modulů. Díky tomu poskytovatelé ušetří nejen čas, ale i náklady spojené se správou informačního systému.



TĚMĚŘ 500
REFERENCÍ



Sociální část – kompletní evidence klientů a žadatelů, výpočet předpisů úhrad, vratky, finanční a hmotná depozita, výplatnice, vyúčtování, přehled přítomnosti...



Dokumentace klienta – plány péče, ošetrovatelské a rizikové plány, formuláře dokumentace, přání a cíle klientů, realizace přenosnými terminály...



Vykazování na ZP – pořizování a vykazování výkonů odbornosti 913, 902 a 925, tisk žádanek ORP i DP, opravné dávky, načítání výkonů z dokumentace klienta...



Stravovací část – jídelní lístky, výdejky, rozbory, spotřeba a stravovací normy, objednávky a platby za stravu, nutriční hodnoty...



Sklady – vedení libovolného počtu skladů metodou průměrných cen, příjemky, výdejky, uzávěrky, inventury...



Zaměstnanci – evidence zaměstnanců, plánování nepřetržitých provozů, zpracování docházky vč. čteček, hodnocení zaměstnanců a vzdělávací plány...



Manažerská část – statistické informace z ostatních modulů, míra využívání jednotlivých částí systému, upozornění na slabá místa...

Objednejte si nezávazné předvedení informačního systému IS Cygnus přímo ve Vašem zařízení.

iRESOFT